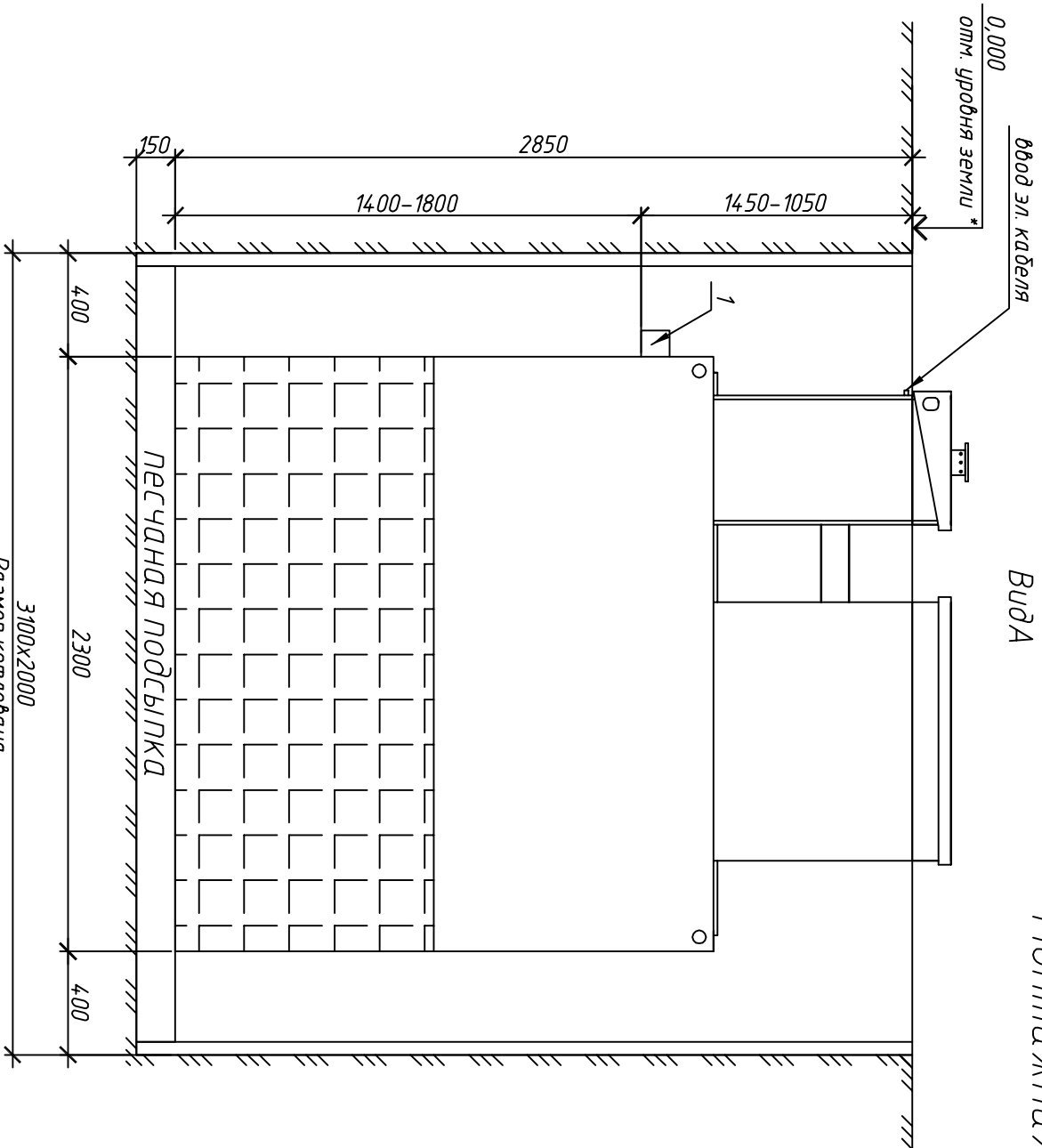


МОНТАЖНАЯ СХЕМА УОСВ ТОПАЭРО Э 10лг ПР

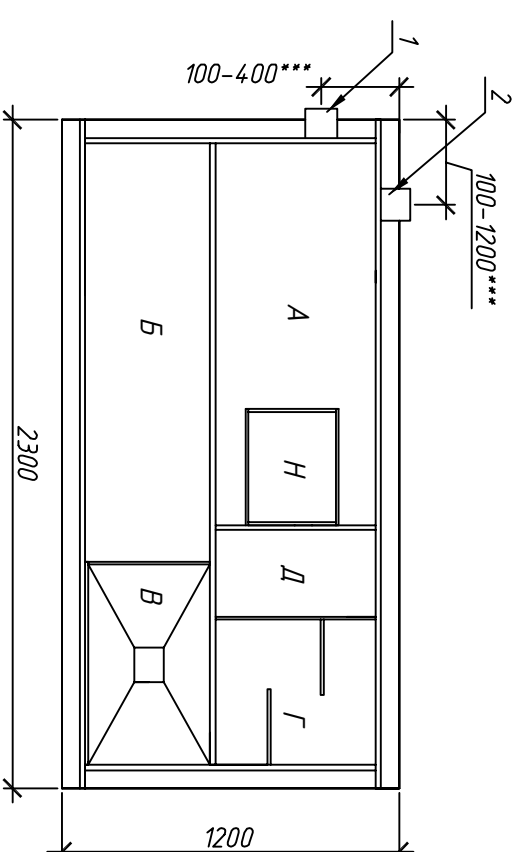
Вид А



Обозначение камер

Приёмная камера	А
Камера аэроотенка	Б
Вторичный усложнитель	В
Отстойник коридорного типа	Г
Стабилизатор активного ила	Д
Накопительная ёмкость для насоса	Н

Схема №1



Габаритные размеры УОСВ ТОПАЭРО Э 10лг ПР **

Длина	2300 мм
Ширина	1200 мм
Высота	3100
Вес	465 кг

1,2-варианты входа стоков (ввод трубы монтируется при ш/м, либо по желанию заказчика, в соответствии с размерами указанными на данной монтажной схеме на заводе изготовителя)

Выход чистой воды (труба ППФ25) монтируется по месту, в любую сторону по усмотрению заказчика.

Пояснение к схеме №1			
От дна установочки до нижнего края трубы	мл	мах	до нижнего края трубы
Вход	1400	1800	1050
Выход	2150	2800	50

Монтажные и земляные работы проводить согласно СНиП 2.04.03-85 "Канализация. Наружные сети и сооружения".

ПРИ МОНТАЖЕ ОБРАТИТЬ ОСОБОЕ ВНИМАНИЕ

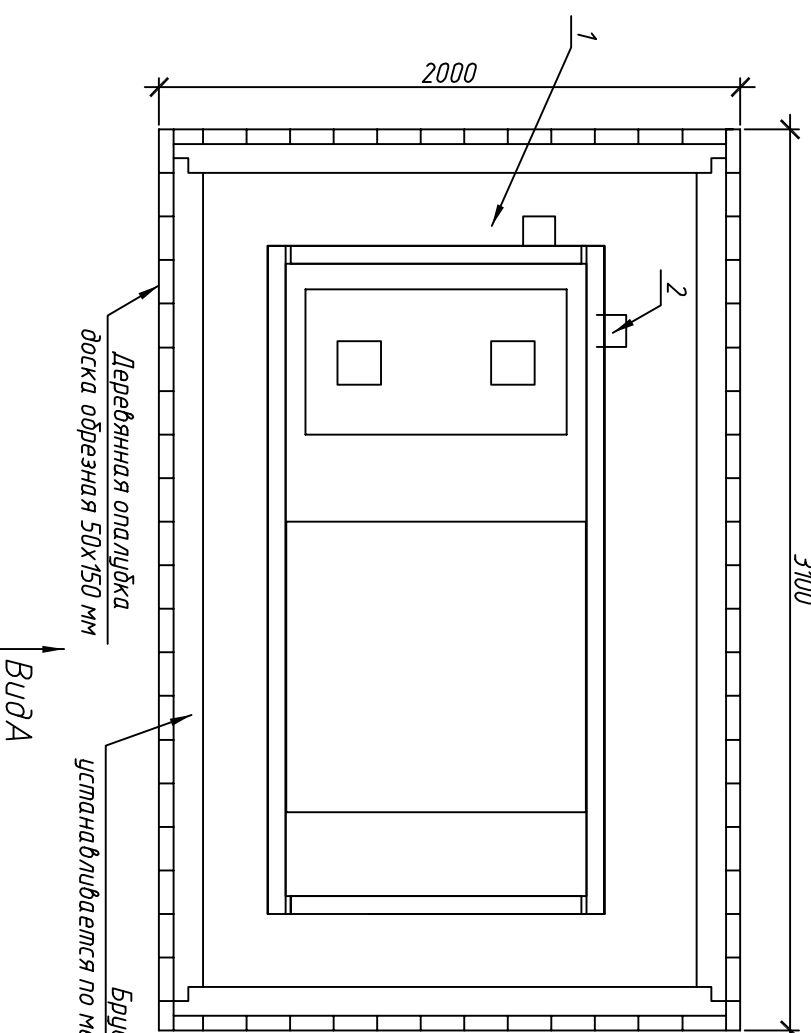
Разработку котлована производить при усилении соблюдения правил техники безопасности проведения земляных работ, с соблюдением требований действующей нормативной документации. Монтаж станции производить на песчаную подсыпку, станину не подвергать ударам, обсыпку производить вместе с заливкой одновременно для компенсации внутреннего и внешнего давления.

* При определении отметки урвня земли предусмотреть будущее благоустройство участка, возможные ландшафтные работы (которые могут привести к изменению отметки урвня земли)

**Производитель может изменить габариты продукции без уведомления.

***При выполнении врезки учесть внутренний конструктив станицы.

Расход песка – не менее 9 м³, расход воды – не менее 4,4 м³



План на отм. +3.100

Размер котлована 3100x2000

Деревянная опалубка доска обрезная 50x150 мм

Брус 100x100 мм устанавливается по месту, в зависимости от грунта

Вид А

Изм.	Кол. м/л	Лист	М. дж.	Подп.	Дата	000 ПО ТОПАЭРО-ЭКО	Стация	Лист	Листов
						Локальные очистные сооружения V=3 м ³ /сут		1	
						УОСВ ТОПАЭРО Э 10лг ПР			000 ПО "ТОПАЭРО-ЭКО"