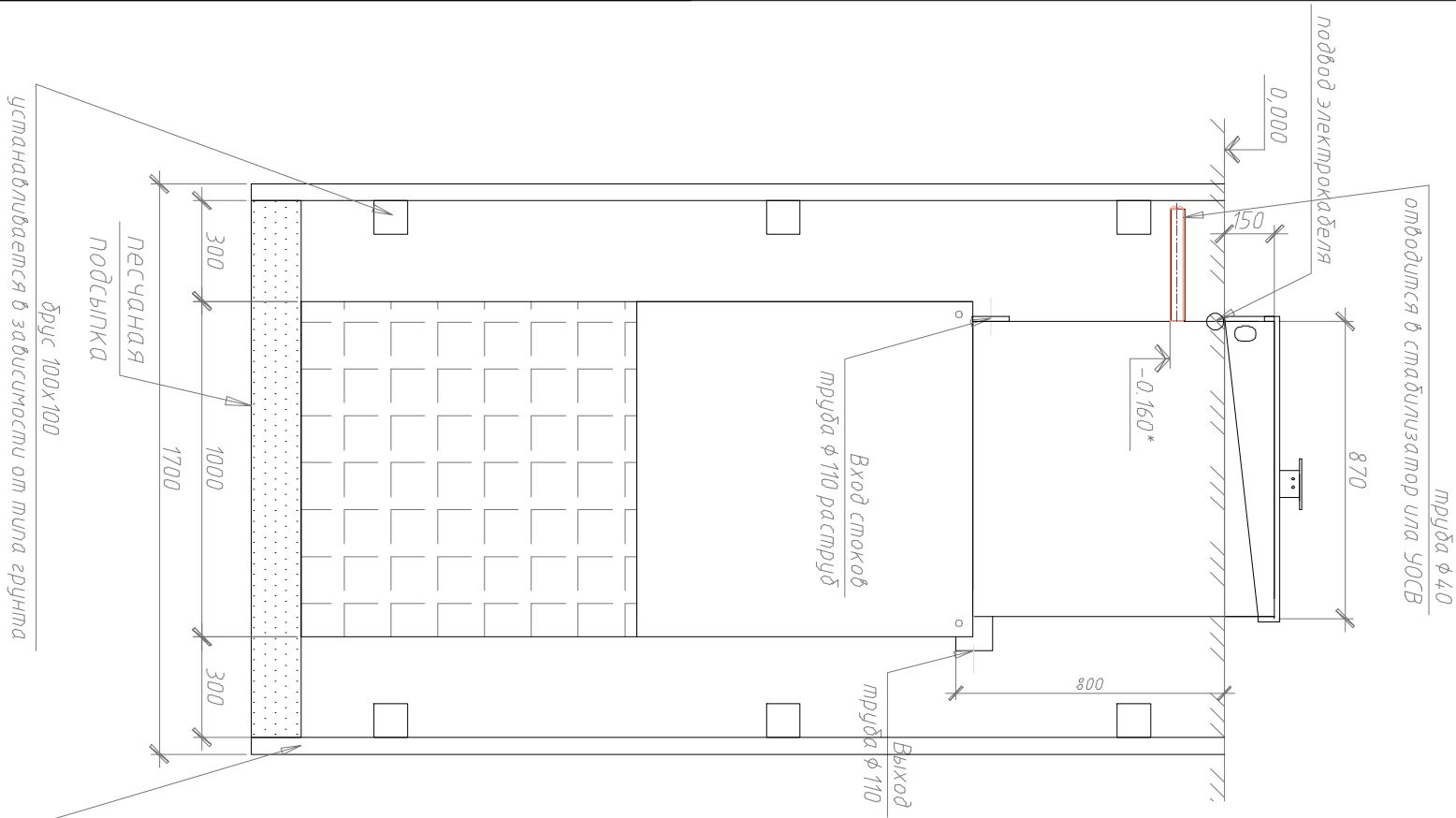
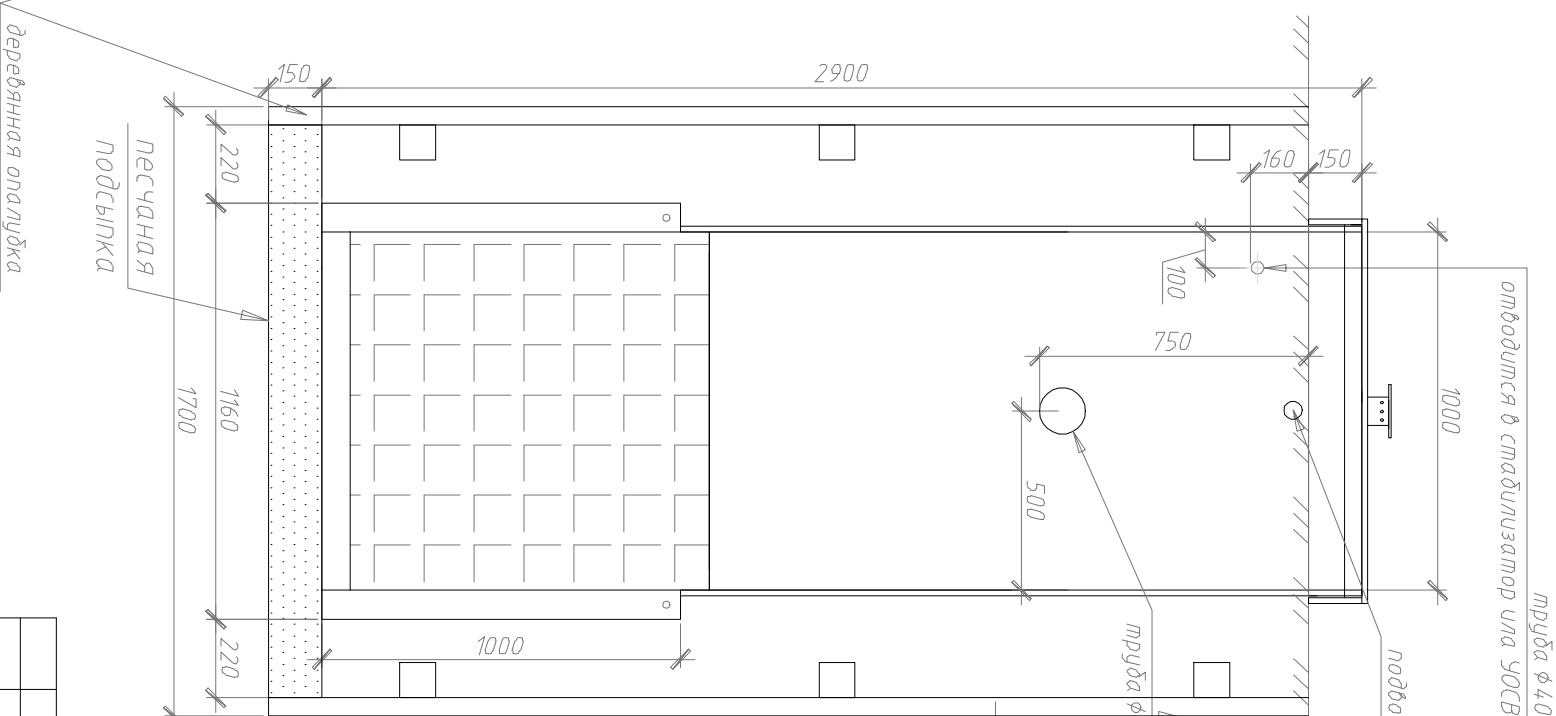


Инв. № подл.	Подп. и дата	Взам. инв. №

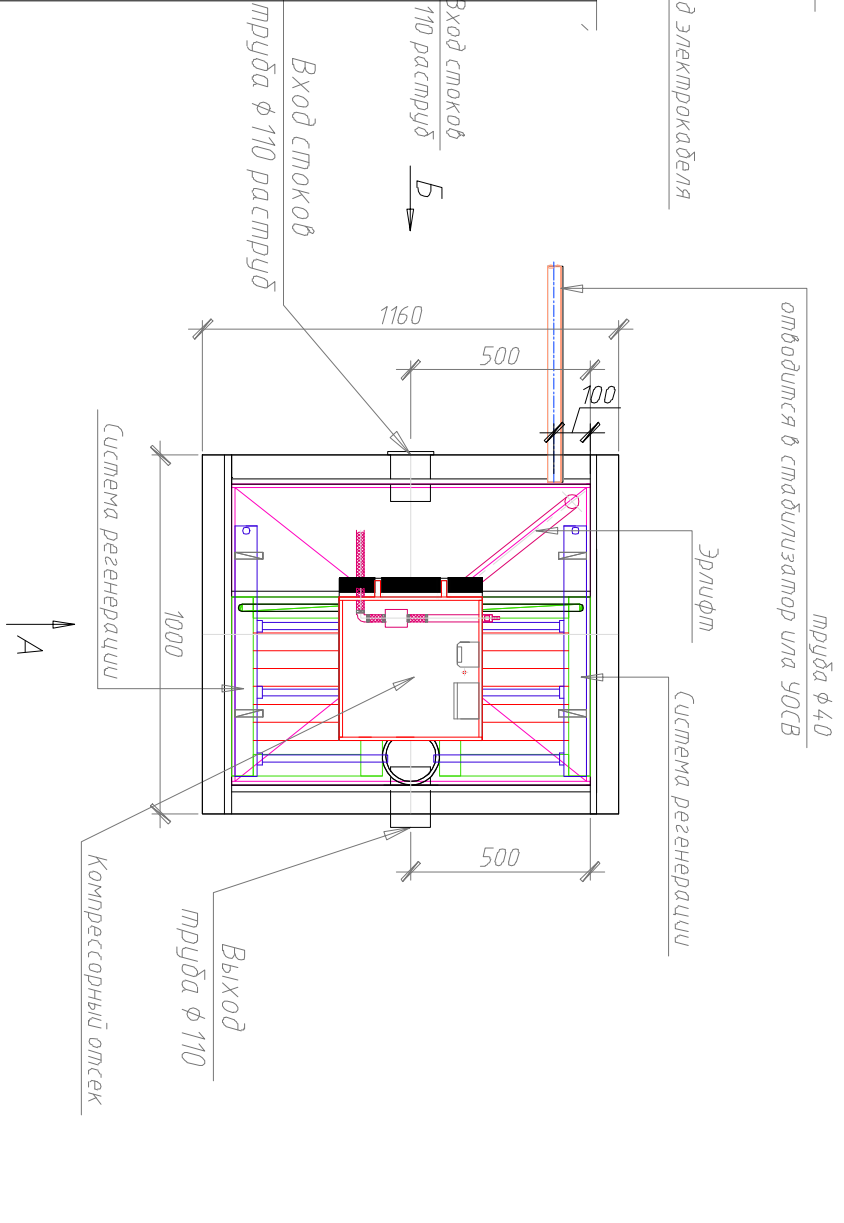
Вид А



Вид Б



План



Вход от станции (патрубок Ø110) монтируется в соответствии с размерами указанными на данной монтажной схеме на заводе изготовителя.
 Насос откачки ила (труба Ø40) монтируется по месту, в камеру стабилизатора ила станции.
 Выход чистой воды (труба Ø110) монтируется в соответствии с размерами указанными на данной монтажной схеме на заводе изготовителе.
 Монтажные и земляные работы проводить согласно СНиП 2.04.03-85 "Канализация. Наружные сети и сооружения". Монтаж станции производится на песчаную подсыпку, станция не подвергать ударам, объёмку производить вместе с заливкой одновременно для компенсации внутреннего и внешнего давления.

Габаритные размеры ЦИКЛОН № 2

Длина	1160 мм
Ширина	1040 мм
Высота	3000 мм

Данная установка доочистки подходит для станции УОСВ ТОПА ЭРО 12, 16, 24 УОСВ ТОПАС 75, 100, 150.
 ЦИКЛОН устанавливается на расстоянии 700 мм от блока УОСВ.
 Производитель сохраняет за собой право вносить любые изменения технических характеристик и оснащения отдельных комплектаций.
 Расход песка – 5,2 м³ Расход воды – 2м³

* Отметка дана для справки и зависит от расположения блока УОСВ, т.к. труба устанавливается с обратным уклоном i=0.01

МОНТАЖНАЯ СХЕМА

Изм.	Кол.уч.	Лист	№ док.	Подп.	Дата	Очистные сооружения хозяйственно-бытовых сточных вод	ЦИКЛОН 2	000 "ТОПОЛ-ЭКО Сервис"			
									Стдия	Лист	Листов
Разработал		Шилец А.А.									
Утвердил		Савельев Д.В.									
		Иожича С.Г.									
		Грохотой А.А.									