

**ДО ПОСЕЛКА «ВОТЧИНА COUNTRY CLUB»  
ВЫ МОЖЕТЕ ДОЕХАТЬ ПО ЯРОСЛАВСКОМУ ШОССЕ - ТРАССЕ М8**



1. От МКАД 81 км до поворота направо на г. Александров (Двориковское шоссе Р75).



2. Въезд в г. Александров.



3. Александров. Через 800 м. после въезда по указателю на Владимир – направо.



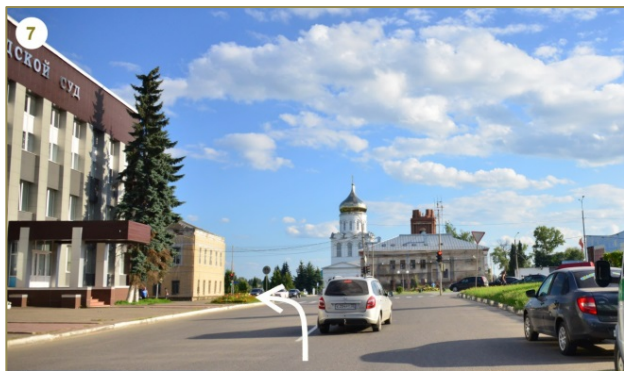
4. Александров. На круговом движении держитесь правее, далее по главной дороге.



5. Александров. Через 200 метров после первого светофора поворот налево на Владимир/Кольчугино (перед пожарной частью).



6. Александров. Далее на третьем перекрестке (Советский переулок) перед Сбербанком поворот направо



7. Александров. С Советского переулка на первом светофоре поворот налево на Советскую улицу.



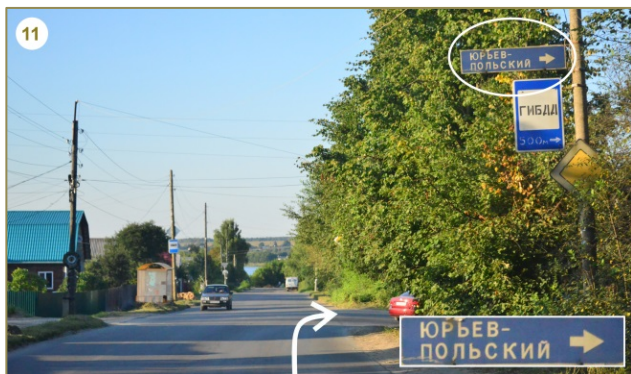
8. Александров. После дамбы по левую руку от вас окажется монастырь, практически сразу будет поворот направо с указателем на Владимир/Кольчугино.



9. Выехав из Александрова, по главной дороге до перекрестка со стелой «Сталевар». Далее прямо на Кольчугино / Юрьев-Польский.



10. Кольчугино. Т-образный перекресток. Поворот налево, на Юрьев-Польский



11. Кольчугино. Через 200 метров направо по указателю на Юрьев-Польский.



12. Выехав из Кольчугино, все время прямо по дороге до указателя на Бавлены. Поворот направо.



13. За железнодорожным переездом - налево

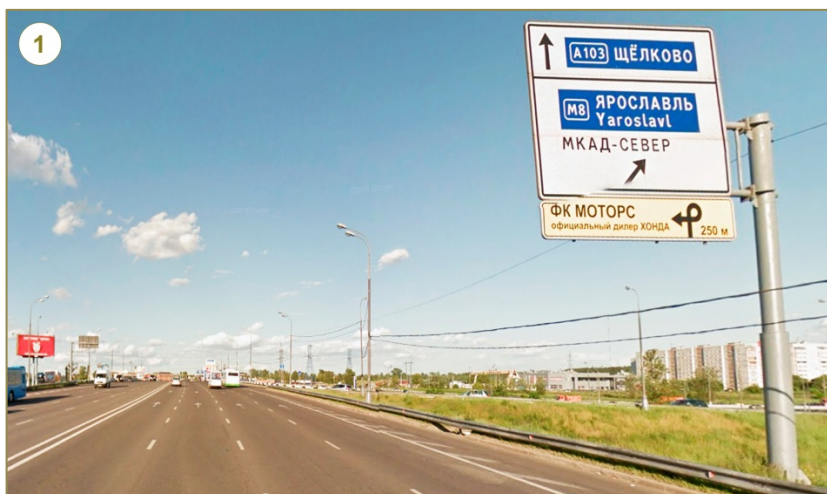


14. Далее по указателям «Вотчина». Осталось 5 км!



15. Добро пожаловать!

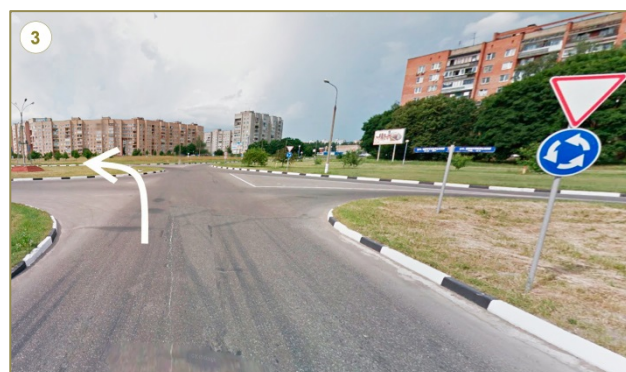
**МАРШРУТ ПО ЩЕЛКОВСКОМУ ШОССЕ (А-103) ЧЕРЕЗ ЧЕРНОГОЛОВКУ И КИРЖАЧ**



1. По Щелковскому шоссе все время прямо до Т-образного перекрестка.



2. На перекрестке со стелой «Черноголовка» поворот направо и сразу налево на Черноголовку.



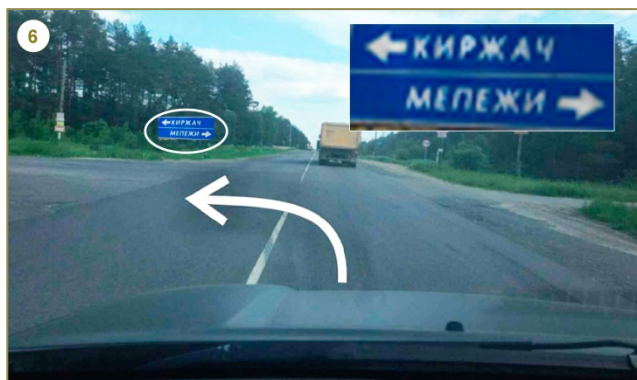
3. Черноголовка. На круговом движении третий съезд (поворот налево)



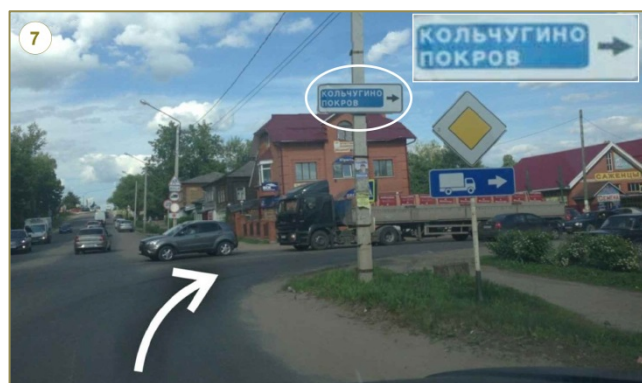
4. В д. Черново поворот налево на улицу Школьная



5. На Т-образном перекрестке поворот направо на Большое Бетонное кольцо



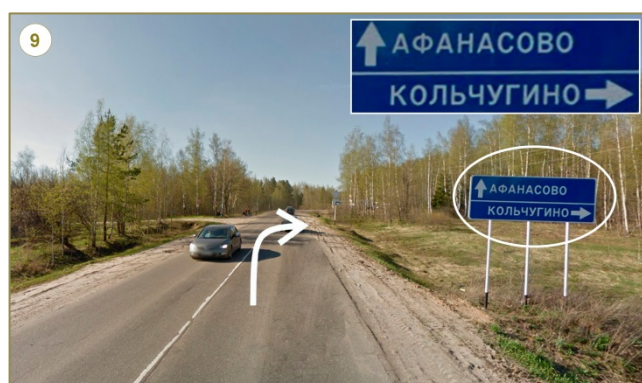
6. Через 4 км поворот налево на Киржач



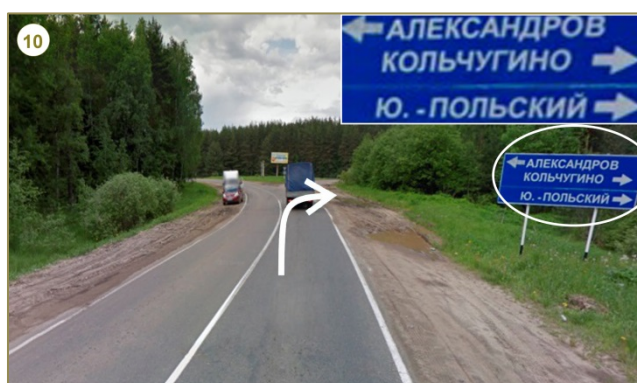
7. В городе Киржач все время по главной дороге по указателям на Кольчугино



8. После указателя Жердево налево по главной дороге



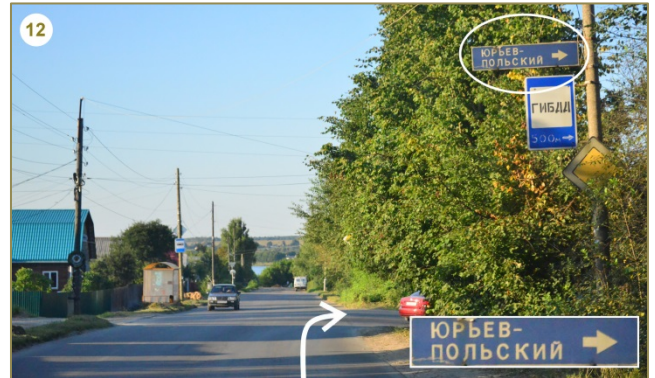
9. После ж/д путей направо на Кольчугино



10. На перекрестке со стелой «Сталевар» поворот направо на Юрьев-Польский



11. Кольчугино. Т-образный перекресток.  
Поворот налево, на Юрьев-Польский.



12. Кольчугино. Через 200 метров направо по  
указателю на Юрьев-Польский.



13. Выехав из Кольчугино, все время прямо  
по дороге до указателя на Бавлены,  
поворот направо.



14. За железнодорожным переездом - налево



15. Далее по указателям «Вотчина».  
Осталось 5 км!



16. Добро пожаловать!